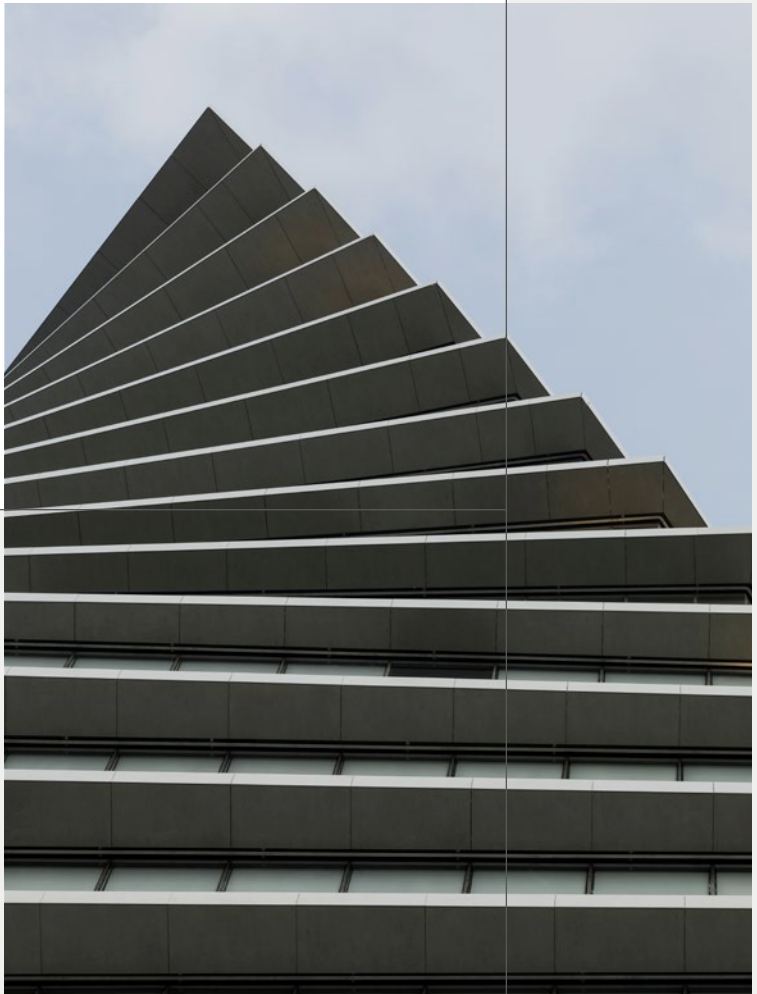


COSENTINO®

Garanzia Cosentino® Progetto

LETTERA DI GARANZIA
GARANZIA



SILESTONE®

—

DEKTON®

—

SENSA®

LETTERA DI
GARANZIA

Superfici Silestone® - Dekton®	4
Aspetti generali coperti dalla Garanzia:	4
Aspetti generali non coperti dalla Garanzia:	4
Informazioni specifiche sulla Garanzia:	6
Garanzia di 10 anni di Silestone®:	6
Cosa copre la Garanzia:	6
Cosa non copre la Garanzia:	6
Garanzia di 10 anni di Dekton:	7
Cosa copre la Garanzia:	7
Cosa non copre la Garanzia:	7
Prodotti finali fabbricati da Cosentino®	8
Registrazione e reclami	8
Registrazione della Garanzia	8
Come presentare un reclamo	9

Lettera di garanzia Progetto di Cosentino®

La presente Lettera di garanzia (di seguito, la “Garanzia”) avrà piena validità solo quando il consumatore ha registrato il progetto entro 6 mesi dall’acquisto del prodotto, come indicato nella sezione pertinente, e quando il consumatore invia la fattura originale o lo scontrino (indicante la data di acquisto e il nome del rivenditore del prodotto). Il consumatore dovrà inviare il prodotto difettoso a COSENTINO GLOBAL S.L.U. (di seguito, “COSENTINO”). Per avere validità, la presente Garanzia deve essere registrata online sul sito web www.cosentino.com. La presente Garanzia è trasferibile.

COSENTINO si riserva il diritto di declinare il servizio di assistenza gratuito in garanzia, qualora i requisiti stabiliti nel paragrafo precedente non siano soddisfatti o le informazioni fornite dal cliente siano false, incomplete o illeggibili.

La presente Garanzia si applica ai prodotti venduti per l’installazione in edifici ad uso pubblico, ovvero qualsiasi edificio destinato all’uso da parte del pubblico generale, come: edifici amministrativi, parcheggi, negozi, strutture educative, sanitarie e di altro tipo destinate a uso pubblico, nonché strutture ricettive pubbliche (inclusi hotel, ostelli, residenze, pensioni e appartamenti per vacanze).

Superfici Silestone® - Dekton®

La presente Garanzia copre le superfici in agglomerato di quarzo registrate a livello internazionale con il marchio SILESTONE®, nonché le superfici ultracompatte di grande formato registrate con il marchio DEKTON®, progettate per prodotti quali piani di lavoro, rivestimenti, pareti e pavimenti, tra gli altri (di seguito, le "Superfici").

Analogamente, la presente Garanzia copre anche le Superfici quando sono state sottoposte a variazioni su richiesta del cliente, ed eseguite presso le strutture COSENTINO®.

In generale, la presente Garanzia copre tutti i prodotti che non rientrano nella definizione di Prodotti finiti fabbricati da COSENTINO®, come stabilito nella relativa sezione della presente Garanzia.

Aspetti generali coperti dalla Garanzia:

- COSENTINO® si impegna a sostituire o riparare le Superfici difettose secondo i termini e le condizioni stabiliti nel presente documento, sulla base delle stesse caratteristiche (colore, spessore, ecc.) di quelle del prodotto acquistato dal cliente.
- La presente Garanzia copre i prodotti destinati agli usi definiti nell'ambito della stessa e mantenuti in conformità alle istruzioni di cura e manutenzione per Superfici, contenute nel manuale USO E MANUTENZIONE di ciascun marchio. È importante che la scelta del colore e della finitura sia definitiva prima del completamento dell'acquisto, perché eventuali cambiamenti successivi non saranno coperti ai sensi della presente Garanzia.
- Copre inoltre i difetti alle superfici non rilevati durante i controlli di qualità dei materiali, come le anomalie dei materiali risultanti dal processo di produzione.

Aspetti generali non coperti dalla Garanzia:

- Installazione difettosa o non corretta, non in linea con le raccomandazioni del produttore in materia di preparazione e montaggio
- Intervento da parte di terzi: qualsiasi danno causato direttamente o indirettamente da qualsiasi azione, lavoro o qualsiasi altro intervento effettuato da terze parti esterne a COSENTINO®, come ad esempio problemi causati da un'errata finitura/preparazione del prodotto, modifiche alle Superfici da parte di terzi, metodi di installazione inappropriati o qualsiasi altra modifica o manipolazione del prodotto Cosentino® originale, come variazioni di colore, shock termico, danni da impatto, uso improprio o trattamento chimico inappropriato, eseguita da terze parti esterne a COSENTINO. È importante che le terze parti seguano i manuali che Cosentino® mette a loro disposizione, come quelli relativi a Preparazione, Movimentazione e Installazione, che forniscono linee guida su quanto di cui sopra e le buone pratiche.
- Forza maggiore, condizioni del sito di installazione o movimentazione delle Superfici, progettazione architettonica e ingegneristica, movimenti strutturali, atti vandalici, incidenti, calamità naturali, danni causati dall'interazione con altri prodotti o per qualsiasi altra causa al di fuori del controllo di COSENTINO®.
- Danni derivanti da un uso improprio, inclusi, a titolo esemplificativo ma non esaustivo: (i) l'uso del prodotto per scopi diversi da quelli per cui è destinato; (ii) l'uso del prodotto in modo non conforme agli standard tecnici o di sicurezza applicabili; o (iii) la mancata osservanza del manuale d'uso e di manutenzione.
- I danni che possono verificarsi in seguito al manifestarsi del difetto coperto dalla Presente, compresi quelli generati durante la presentazione e il trattamento del reclamo, nonché per l'intero periodo di tempo necessario per sostituire il prodotto. L'esclusione si estende a eventuali danni, compresa la perdita di profitto, che possano

interessare attività commerciali, professionali o puramente residenziali del consumatore o acquirente del prodotto, o di terze parti.

- Prodotti che non sono stati pagati per intero.
- La presente Garanzia non copre le Superfici che non soddisfano i requisiti del cliente, secondo la sua opinione personale, dopo la consegna, in termini di colore, prestazioni e aspetto delle venature (per le superfici che presentano tale caratteristica), profili dei bordi o altri aspetti selezionati dal cliente al momento dell'acquisto.
- La presente Garanzia esclude le differenze tra i campioni e le fotografie di qualsiasi prodotto COSENTINO® e il prodotto effettivo acquistato.
- La presente Garanzia perderà la sua validità in caso di riparazioni e/o movimentazioni del prodotto senza la dovuta verifica da parte di COSENTINO®.
- Eventuali danni, perdite o costi imprevisti o consequenziali, diversi da quelli dei prodotti stessi, compresi, a titolo esemplificativo ma non esaustivo, danni ad altri prodotti, impianti o riparazioni aggiuntive o supplementari di lavori idraulici, elettrici o di costruzione che potrebbero essere necessari per riparare o ripristinare le Superfici. Essi saranno di esclusiva responsabilità del cliente.
- Danni che possono derivare da carenze o omissioni nel progetto tecnico che è la base per i lavori di costruzione in cui le Superfici vengono utilizzate.
- COSENTINO® non produce piani di lavoro o altre applicazioni, ma fornisce il materiale per la loro produzione. Pertanto, se viene soddisfatta una qualsiasi delle condizioni indicate nei termini e condizioni ivi contenuti, verrà fornito il materiale necessario per sostituire il piano di lavoro, ma i costi di preparazione e installazione del prodotto non saranno coperti da COSENTINO®.
- La presente Garanzia copre solo la sostituzione del prodotto difettoso con caratteristiche identiche (colore, spessore, ecc.) a quelle acquistate dal cliente, a meno che ciò non sia possibile a causa del prodotto fuori produzione, nel qual caso sarà sostituito dal prodotto più simile disponibile in quel momento.
- Danni causati da agenti esterni alla superficie del materiale che ne influenzano l'aspetto.

Informazioni specifiche sulla Garanzia:

Garanzia di 10 anni di Silestone®:

COSENTINO® garantisce il proprietario registrato dei prodotti SILESTONE® by Cosentino® installati rispetto a qualsiasi difetto di fabbricazione per un periodo di **DIECI (10) ANNI**.

Cosa copre la Garanzia:

- Danni superficiali ad applicazioni bidimensionali, come piani di lavoro, rivestimenti, pareti e pavimenti installati in modo permanente all'interno di un'abitazione (o immobile destinato a un uso differente da quello residenziale).

Cosa non copre la Garanzia:

- Esposizione del prodotto all'esterno degli edifici.
- Crepe nella superficie dopo l'installazione.
Le crepe nel prodotto finale non saranno considerate un'indicazione di materiale difettoso. Le cause principali delle crepe sono il movimento improprio del materiale, l'applicazione diretta di calore sulla superficie, il posizionamento di un peso eccessivo sulla superficie o il risultato di urti sul materiale dopo l'installazione.
- Applicazione diretta di calore sulla superficie.
- Posizionamento di un peso eccessivo sulla superficie.
- La scheggiatura non è dovuta a materiale difettoso, ma è il risultato dello sfregamento e dell'urto di oggetti contro i bordi della superficie.
- Variazioni di colore, sfumature, struttura delle particelle o variazioni del livello di lucentezza nel materiale derivate da cambiamenti naturali nel tempo all'interno dei diversi componenti del prodotto.

- La definizione dei difetti di fabbricazione coperti dalla presente Garanzia non include la durata delle caratteristiche accessorie rispetto alla funzionalità effettiva del prodotto durante il suo periodo di validità.
- Eventuali problemi o danni causati dall'esposizione del prodotto a un uso intensivo e continuo per lunghi periodi di tempo, inclusi, a titolo esemplificativo ma non esaustivo, scolorimento, perdita e riduzione delle prestazioni e delle caratteristiche estetiche, e deformazione della pavimentazione. Problemi, danni o fastidi derivanti dalla generazione di elettricità statica o dall'uso di prodotti destinati a eliminarne o ridurne gli effetti.

Garanzia di 10 anni di Dekton®:

COSENTINO® garantisce il proprietario registrato dei prodotti DEKTON® by Cosentino® installati rispetto a qualsiasi difetto di fabbricazione per un periodo di **DIECI (10) ANNI**.

Cosa copre la Garanzia:

- Danni superficiali ad applicazioni bidimensionali, come piani di lavoro, rivestimenti, pareti e pavimenti installati in modo permanente all'interno di un'abitazione (o immobile destinato a un uso differente da quello residenziale). Consultare il manuale USO E MANUTENZIONE.
- Crepe dovute all'esposizione a temperature troppo elevate o basse e agli shock termici.
- Macchie causate da cibi, bevande e detersivi per la casa comunemente utilizzati, a condizione che i clienti seguano le linee guida fornite in merito a cura e manutenzione.
- Scolorimento dovuto all'esposizione diretta alle radiazioni ultraviolette (UV), sia all'interno sia all'esterno degli edifici.
- Prodotti DEKTON® utilizzati per barbecue, caminetti o qualsiasi superficie che possa essere esposta al calore, a condizione che i manuali di installazione applicabili disponibili su www.cosentino.com siano rigorosamente rispettati.
- La serie DEKTON® XGloss/Stonika è composta da superfici ultralucide e ultracompatte, che richiedono manutenzione e pulizia regolari. La Garanzia copre tali superfici che sono state sottoposte a manutenzione in conformità alle linee guida per la pulizia e la manutenzione, disponibili all'indirizzo www.cosentino.com

Cosa non copre la Garanzia:

- Le crepe e le scheggiature dovute all'impatto di oggetti pesanti e al movimento, allo spostamento o al posizionamento della struttura di supporto sotto la superficie del piano di lavoro o del pavimento (mobili da cucina, pavimenti, fondamenta, ecc.) non sono coperte dalla presente Garanzia.
- Prodotti che sono stati trattati o coperti con sostanze chimiche o rivestimenti non approvati.
- Prodotti esposti a uso o condizioni anomali, o a utilizzo improprio (scheggiature, crepe, danni da impatto o rottura dovuti a uso improprio da parte del cliente).
- Le superfici DEKTON® sono destinate ad avere un aspetto naturale e irregolare, pertanto la presente Garanzia limitata non copre eventuali variazioni di colore, sfumature, struttura delle particelle o livelli di brillantezza.
- La presente Garanzia non copre i segni di usura sui prodotti DEKTON®, inclusi, a titolo esemplificativo ma non esaustivo, segni metallici, impronte digitali o sbavature e altri indicatori di usura simili causati dall'uso di utensili.
- Alcuni colori DEKTON® possono essere adatti solo all'uso in un'applicazione specifica. Il cliente sarà informato dei colori che Cosentino® raccomanda di utilizzare in merito esclusivamente a un'applicazione specifica, e non deve fare affidamento su altre dichiarazioni orali o scritte contrarie. Acquistando questi colori in particolare, il cliente accetta di indennizzare ed esonerare COSENTINO® da tutti i diritti e le richieste previsti dalla Garanzia, nel caso in cui tali colori vengano utilizzati o applicati in contrasto con le raccomandazioni di COSENTINO®.
- La garanzia per i prodotti DEKTON con finitura GRIP/GRIP+ è Limitata a CINQUE (5) anni secondo i termini, le condizioni e limitazioni descritte per tutti gli altri prodotti DEKTON® by Cosentino®.

Prodotti finiti fabbricati da Cosentino®

Lavelli da cucina, lavelli Integrity, top per bagno, piatti doccia, lavabi

Questa sezione della Garanzia riguarda esclusivamente i prodotti finiti fabbricati con uno qualsiasi dei marchi COSENTINO® sotto forma di prodotti tridimensionali, come lavelli da cucina, lavabi, piani di lavoro per il bagno e piatti doccia (di seguito, i "Prodotti finiti") e copre eventuali difetti di fabbricazione di tali prodotti per un periodo di CINQUE (5) ANNI dalla data di acquisto.

Tutto ciò ai sensi dei termini, delle condizioni e delle limitazioni descritte per il resto dei prodotti SILESTONE® o DEKTON® by Cosentino® in questo documento e disponibili anche sul sito web.

La presente Garanzia è valida solo quando i prodotti finiti sono stati installati correttamente (in conformità alle normative applicabili e alle istruzioni di montaggio specifiche), e sono stati utilizzati correttamente in base all'applicazione prevista (Guida all'uso, cura e manutenzione).

I materiali di consumo (elementi in gomma, guarnizioni, valvole, ecc.) non sono coperti dalla presente Garanzia.

Registrazione e richieste

Registrazione della Garanzia

Per registrarsi come titolare della presente Garanzia, occorre attivare la suddetta tramite www.cosentino.com Questo sito web richiede alcune informazioni per il completamento della registrazione, compresi i dati relativi al punto vendita e/o al fornitore di marmo, nonché del cliente. Raccomandiamo quindi ai clienti di registrarsi direttamente presso il punto vendita o con il fornitore di marmo. Al termine della registrazione, il cliente può stampare la Garanzia per il proprio utilizzo.

Per beneficiare della Garanzia, è necessario registrarla entro sei (6) mesi dall'acquisto.

Come presentare un reclamo

Qualora l'utente ritenga che uno qualsiasi dei prodotti coperti dalla presente Garanzia sia difettoso e desidera presentare una richiesta ai sensi della presente, deve contattare il punto vendita o visitare il sito web del proprio Paese, in cui troverà i dettagli di contatto del Servizio clienti:

Cosentino Global S.L.U.
Carretera de Baza-Huércal Overa km 59
04850 Cantoria (Almería)
www.cosentino.com

Per ricevere un servizio tempestivo ai sensi dei termini e condizioni della presente Garanzia, è necessario consentire a COSENTINO® o ai suoi agenti autorizzati, fornitori di marmi o installatori di ispezionare i prodotti presso il sito del progetto. Inoltre, è necessario collaborare ragionevolmente con COSENTINO® e i suoi agenti nel loro impegno verso la soddisfazione della presente Garanzia limitata.

Gli obblighi di COSENTINO® ai sensi della Garanzia sono soggetti alla ricezione di un avviso appropriato da parte dell'acquirente coperto dalla Garanzia e alla ragionevole capacità di COSENTINO® di operare. La mancata accettazione dell'ispezione renderà nulla la presente Garanzia.

In nessun caso COSENTINO® sarà responsabile, sia a livello contrattuale o a causa di azione illecita, per eventuali danni diretti, indiretti, punitivi, incidentali o consequenziali, o altri danni, tra cui a titolo esemplificativo, danni per perdita di profitto causati dall'uso o dall'incapacità di utilizzare il prodotto in applicazioni residenziali coperte dalla presente Garanzia limitata.

COSENTINO®

Ctra. Baza a Huércal-Overa, km 59 / 04850
Cantoria - Almería (Spagna) / Tel.: +34 950 444 175
info@cosentino.com / www.cosentino.com